



# List Filter

---

## Руководство Администратора

## Авторские права

Copyright © 2019 - 2020 Vitextra. Все права защищены.

Все упомянутые в данном документе товарные знаки и зарегистрированные товарные знаки принадлежат своим законным владельцам.

### **Информация о компании:**

E-mail: [info@vitextra.com](mailto:info@vitextra.com)

Веб-сайт: [vitextra.com](http://vitextra.com)

## Оглавление

1.	Введение .....	4
2.	Описание продукта.....	5
2.1	Поддержка условных операторов И/ИЛИ .....	5
2.2	Различные типы фильтров .....	5
2.3	Экспорт данных в Excel .....	6
2.4	Настраиваемые заголовки полей .....	7
2.5	Поддержка диакритических знаков .....	7
2.6	Скрытие данных до фильтрации.....	7
2.7	Обязательные поля.....	7
3.	Установка.....	8
3.1	Установочный пакет.....	8
3.2	Сервисы SharePoint .....	8
3.3	Необходимые полномочия .....	8
3.4	Мастер установки продуктов Vitextra .....	10
4.	Активация продукта .....	14
5.	Настройка List Filter .....	16
5.1	Активация возможности семейства сайта .....	16
5.2	Добавление веб-части на страницу.....	17
5.3	Соединение List Filter со списком/библиотекой .....	18
5.4	Выбор полей для фильтрации .....	20
5.5	Дополнительные настройки фильтра .....	21
	Диакритические знаки.....	21
	Скрывать данные до фильтрации.....	21
	Фильтрация.....	21
	Макет.....	22
	Экспорт.....	22
6.	Удаление .....	23
7.	Вопросы и ответы .....	24



## 1. Введение

Веб-часть Vitextra List Filter позволяет фильтровать данные списков и библиотек документов SharePoint.

Веб-часть Vitextra List Filter разработана на платформе Microsoft SharePoint и совместима с SharePoint Foundation 2010/2013 и SharePoint Server 2010/2013/2016/2019.

Данный документ содержит всю необходимую информацию для установки, активации и настройки Vitextra List Filter:

- Описание продукта
- Установка продукта
- Активация компонента
- Вопросы и ответы

## 2. Описание продукта

Vitextra List Filter позволяет создавать фильтры для списков и библиотек документов SharePoint.

### 2.1 Поддержка условных операторов И/ИЛИ

List Filter позволяет выбирать между двумя режимами объединения значений фильтров:

- Отображение данных, которые удовлетворяют хотя бы одному из указанных критериев
- Отображение данных, которые удовлетворяют всем указанным критериям

Для выбора режима используется диалоговое окно «Параметры» веб-части List Filter (см. Дополнительные настройки фильтра).

### 2.2 Различные типы фильтров

List Filter позволяет создавать панели фильтров с использованием 14 различных видов контролов:

Контрол	Описание
<b>Текст</b>	Текстовое поле для фильтрации данных по указанному значению. При фильтрации будет осуществляться проверка, содержит ли столбец указанное значение. <sup>1</sup>
<b>Текст с параметрами</b>	Текстовое поле с возможностью выбора одного из типов фильтров: <ul style="list-style-type: none"> <li>• содержит</li> <li>• начинается с</li> <li>• равно</li> <li>• не равно</li> <li>• больше</li> <li>• больше или равно</li> <li>• меньше</li> <li>• меньше или равно</li> </ul>
<b>Автодополнение</b>	Текстовое поле для фильтрации. При вводе значения система автоматически отображает возможные варианты значений из выбранного

<sup>1</sup> Фильтрация происходит без учета регистра букв. Значения фильтра "Vitextra" "VITEXTRA" равнозначны

	столбца на основе введенного пользователем текста. <sup>2</sup>
<b>Дата и время</b>	Выбор даты.
<b>Диапазон дат</b>	Выбор интервала дат.
<b>Пользователи или группы</b>	Выбор пользователя или группы.
<b>пользователи или групп (множественные значения)</b>	Выбор одного или нескольких пользователя/группы.
<b>Да/Нет</b>	Выбор одного из значений: <ul style="list-style-type: none"> <li>• Все</li> <li>• Пусто</li> <li>• Да</li> <li>• Нет</li> </ul>
<b>Раскрывающееся меню</b>	Выпадающий список с уникальными вариантами значений, содержащихся в указанном поле.
<b>Раскрывающееся меню (множественные значения)</b>	Выпадающий список с уникальными вариантами значений, содержащихся в указанном поле, с возможностью выбора одного или нескольких значений.
<b>Ползунок</b>	Выбор числового значения путем передвижения ползунка. <sup>3</sup>
<b>Ползунок (Интервал)</b>	Выбор интервала значений путем передвижения ползунка. <sup>4</sup>
<b>Термин</b>	Выбор термина таксономии.
<b>Термин (множественные значения)</b>	Выбор одного или нескольких терминов таксономии.

### 2.3 Экспорт данных в Excel

List Filter позволяет экспортировать данные списка в файл Microsoft Excel. При экспорте формируется таблица Excel на основании соответствующего представления списка/библиотеки документов.

<sup>2</sup> Поиск возможных значений осуществляется при вводе минимум трех символов в поле фильтра

<sup>3</sup> Расчет минимального и максимального значения происходит автоматически на основе данных списка/библиотеки документов.

<sup>4</sup> Расчет минимального и максимального значения происходит автоматически на основе данных списка/библиотеки документов.

## 2.4 Настраиваемые заголовки полей

List Filter позволяет изменять заголовки фильтров на панели фильтрации. По умолчанию заголовки устанавливаются равными соответствующим столбцам списка/библиотеки документов.

## 2.5 Поддержка диакритических знаков

List Filter поддерживает автоматическое формирование вариаций значений, содержащих диакритические знаки. Например, для значения фильтра «progrès» будут отображены данные, удовлетворяющие как указанному «progrès», так и «progres».

## 2.6 Скрытие данных до фильтрации

List Filter позволяет скрывать данные представления списка/библиотеки документов до того, как пользователь явно не применит фильтрацию.

## 2.7 Обязательные поля

При настройке полей панели фильтрации можно указать одно или несколько полей обязательными к заполнению.

Если хотя бы одно поле указано как обязательное, то фильтрация данных невозможно до того, как все обязательные поля фильтра будут иметь указанные значения.



## 3. Установка

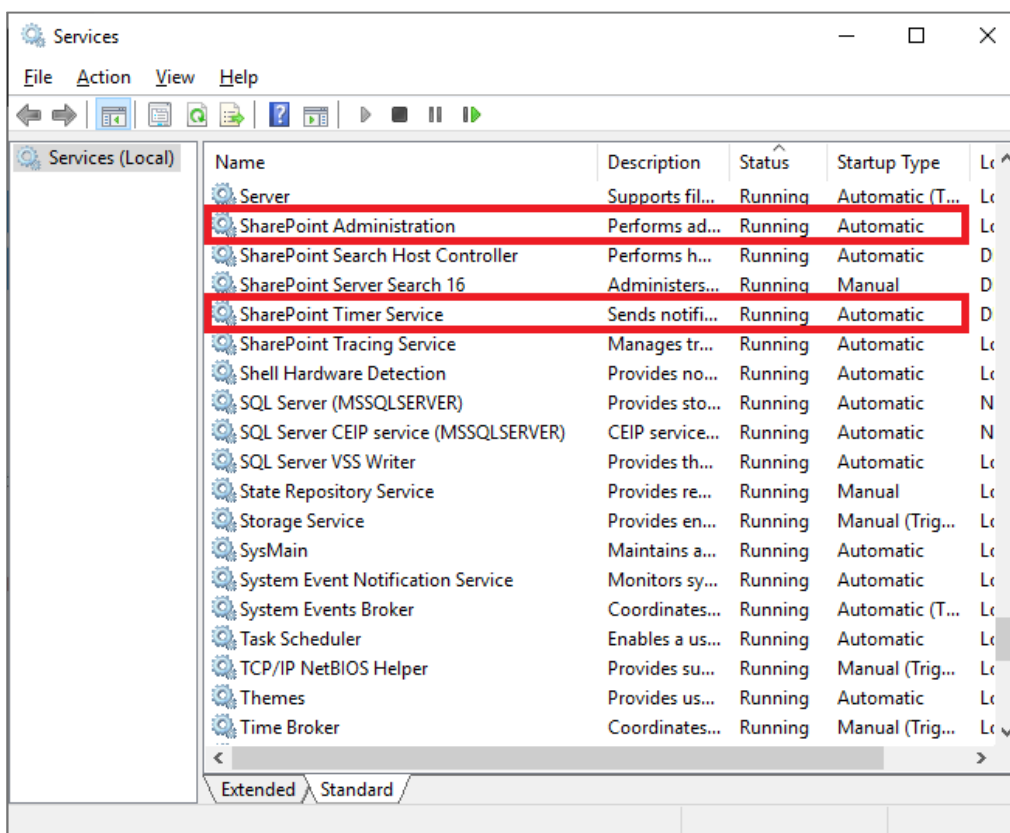
### 3.1 Установочный пакет

На странице загрузки продуктов (<https://vitextra.com/ru/downloads>) скачайте соответствующий установочный пакет и сохраните его на одном из веб-серверов Вашей фермы SharePoint.<sup>5</sup>

### 3.2 Сервисы SharePoint

Перед установкой убедитесь, что следующие Windows-сервисы запущены и работают на веб-сервере SharePoint, где Вы собираетесь установить List Filter:

- SharePoint Administration
- SharePoint Timer Service



### 3.3 Необходимые полномочия

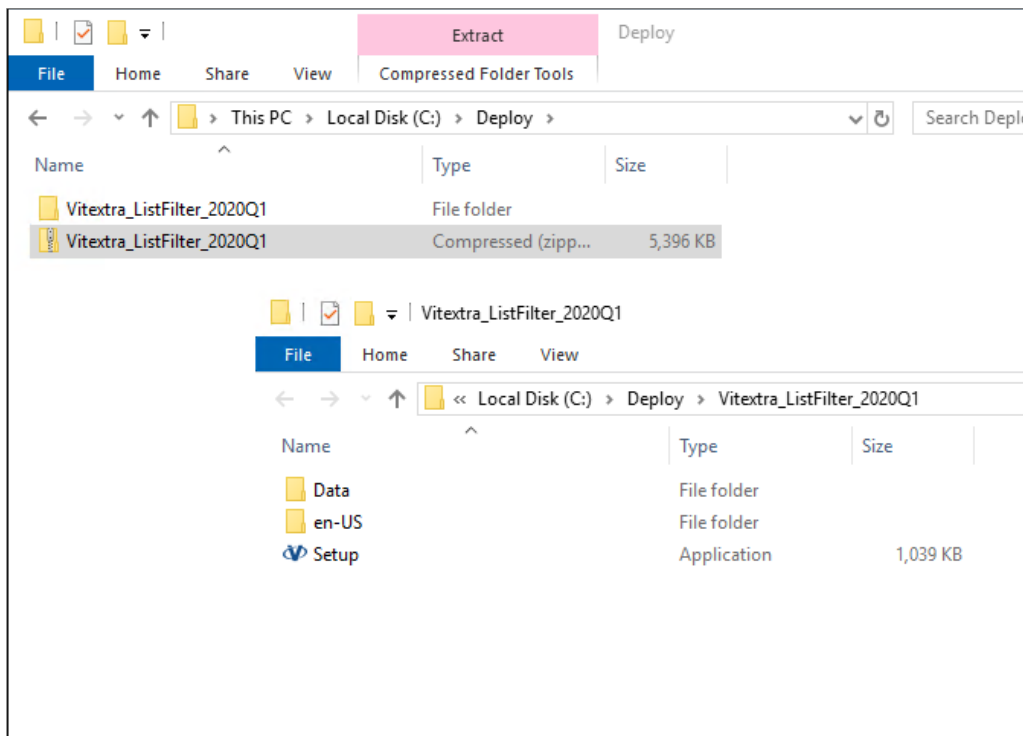
Для установки List Filter Вы должны иметь следующие права и разрешения:

<sup>5</sup> Установочные пакеты продуктов Vitextra подходят для следующих версий SharePoint: 2013, 2016, 2019.

- Быть членом группы локальных администраторов
- Быть членом группы администраторов фермы SharePoint

### 3.4 Мастер установки продуктов Vitextra

Распакуйте установочный пакет и запустите файл Setup.exe<sup>6</sup>



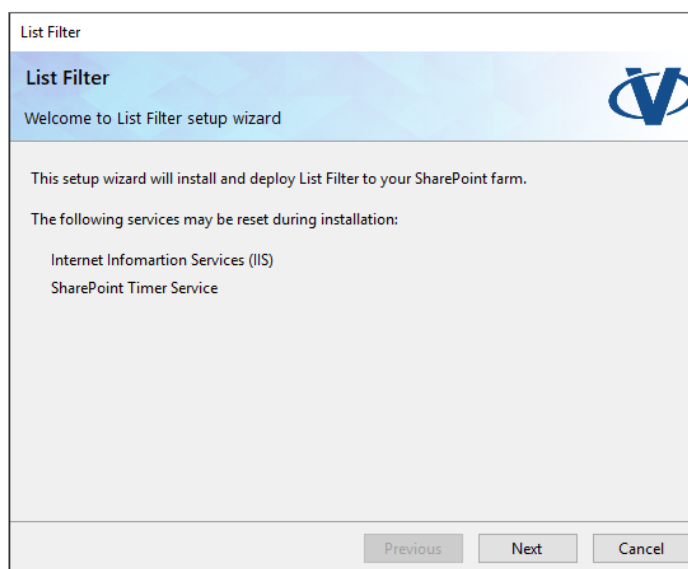
#### Примечание

Если Вы не смогли запустить файл Setup.exe, то нажмите на Setup.exe правой кнопкой мыши и выберите в контекстном меню «**Запустить от имени Администратора**».

При запуске мастера установки Вы увидите окно приветствия:

<sup>6</sup>

Мастер установки продуктов Vitextra не локализован и поддерживает только английский язык.

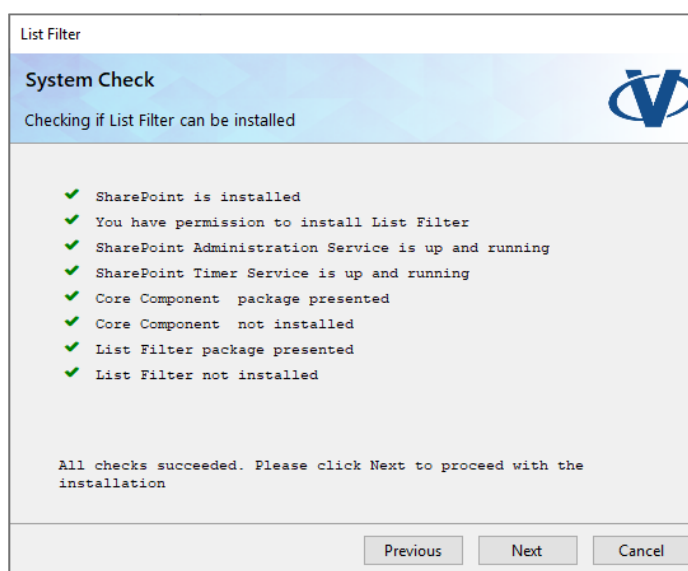


Нажмите **Next** для начала процесса проверки системы и установочного пакета.

#### Примечание

В большинстве случаев при установке продуктов Vitextra можно просто нажимать кнопку **Next**, оставляя настройки установки как есть.

Когда проверка системы будет завершена – нажмите **Next**.



Внимательно прочитайте и примети условия лицензионного соглашения с конечным пользователем. Затем нажмите **Next**.



List Filter

**End-User License Agreement**

Please read the following license agreement carefully

**End-User License Agreement ("Agreement")**

Please read this End-User License Agreement ("Agreement") carefully before clicking the "I Agree" button, downloading or using the software ("Application").

By clicking the "I Agree" button, downloading or using the Application, you are agreeing to be bound by the terms and conditions of this Agreement.

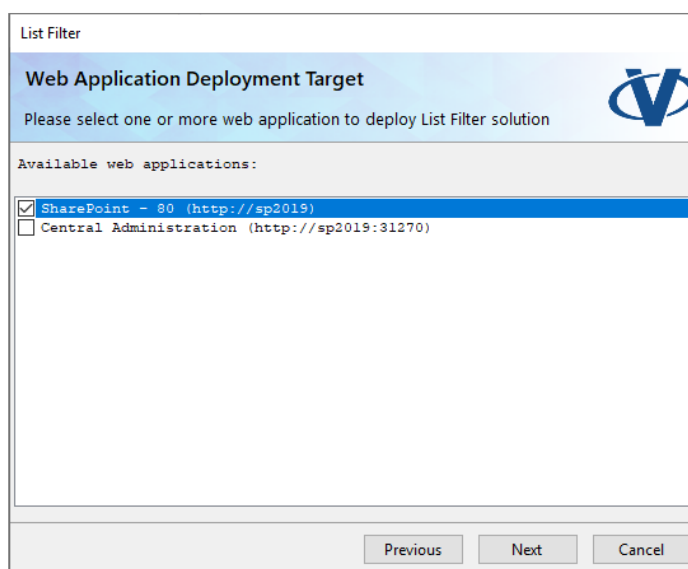
This Agreement is a legal agreement between you (either an individual or a single entity) and Vitextra SIA and it governs your use of the Application made available to you by Vitextra SIA.

If you do not agree to the terms of this Agreement, do not click on the "I Agree" button and do not download or use the Application.

I accept the terms in the License Agreement

Previous Next Cancel

Выберите веб-приложения SharePoint, на которые Вы хотите установить List Filter и нажмите Next для начала установки:



List Filter

**Web Application Deployment Target**

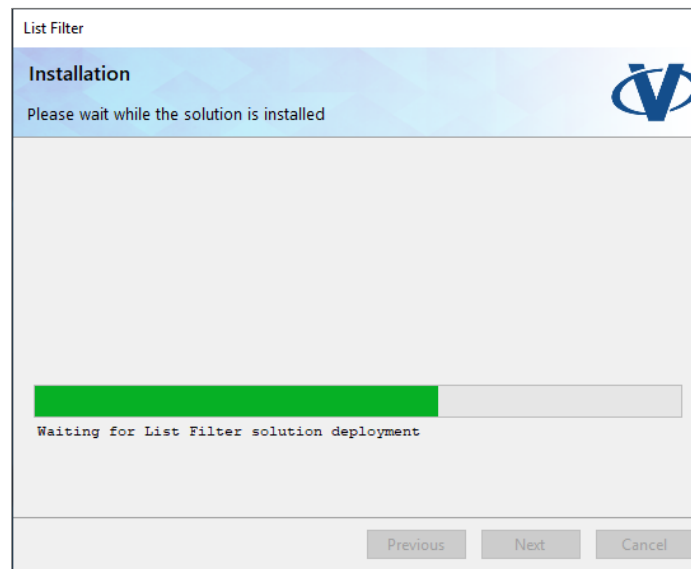
Please select one or more web application to deploy List Filter solution

Available web applications:

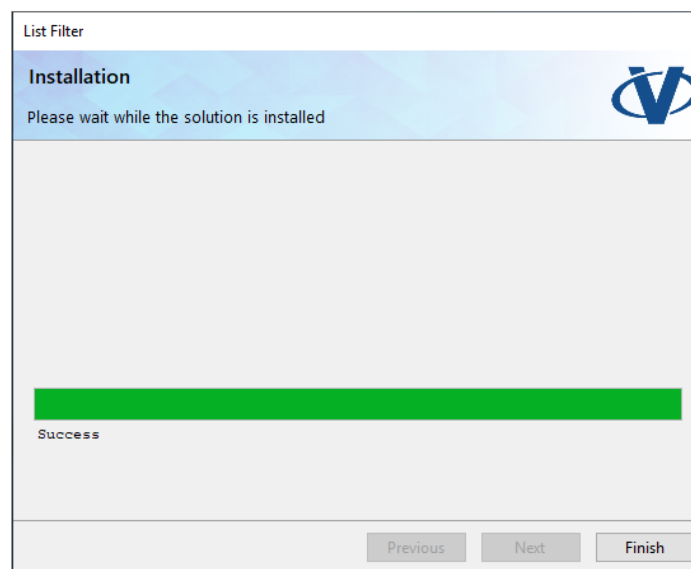
- SharePoint - 80 (http://sp2019)
- Central Administration (http://sp2019:31270)

Previous Next Cancel

Дождитесь окончания установки.

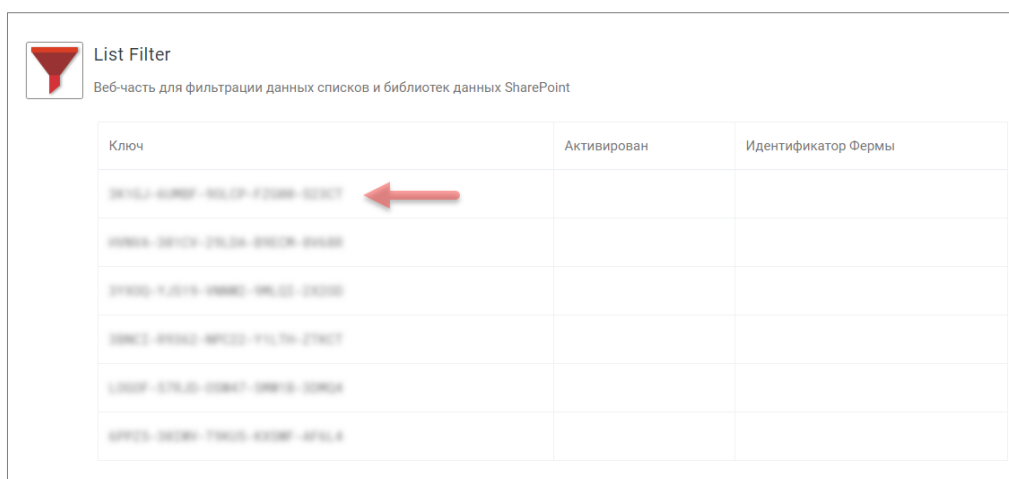


По окончании установки нажмите **Finish** для того, чтобы закрыть мастер установки продуктов.



## 4. Активация продукта

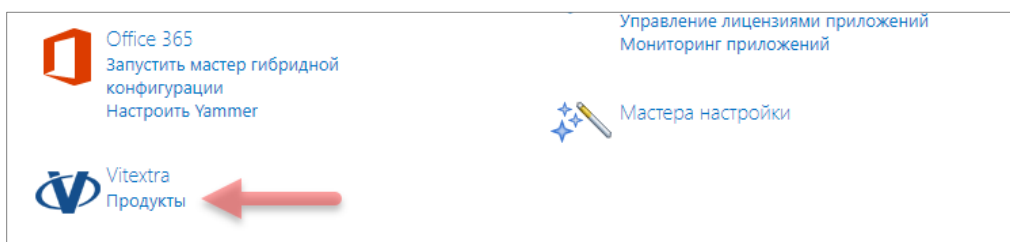
Откройте страницу [Мои Продукты](#) на сайте vitextra.com и авторизуйтесь для просмотра списка купленных продуктов и ключей активации.



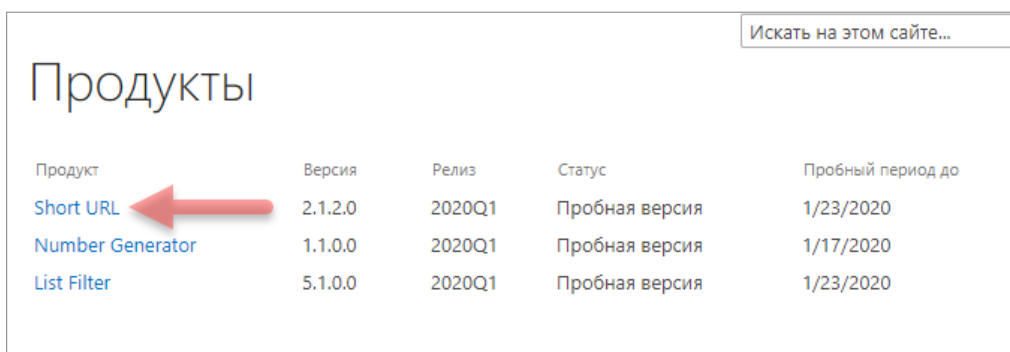
Ключ	Активирован	Идентификатор Фермы
287551-8088-9430-9788-22827		
88888-28755-9430-9788-22827		
22827-28755-9430-9788-22827		
22827-88888-9430-9788-22827		
22827-28755-88888-9430-9788		
9430-28755-22827-88888-22827		

Скопируйте любой из ключей продукта List Filter, который не был активирован.

Откройте Центр Администрирования SharePoint и перейдите по ссылке **Продукты** в разделе Vitextra.



Выберите List Filter в списке установленных продуктов:



Продукт	Версия	Релиз	Статус	Пробный период до
<a href="#">Short URL</a>	2.1.2.0	2020Q1	Пробная версия	1/23/2020
<a href="#">Number Generator</a>	1.1.0.0	2020Q1	Пробная версия	1/17/2020
<a href="#">List Filter</a>	5.1.0.0	2020Q1	Пробная версия	1/23/2020

Вставьте в поле **Ключ продукта** скопированный ключ и нажмите кнопку **Активировать**:

## List Filter

Статус: Пробная версия

Ключ продукта: Введите 25-значный ключ продукта

Ключ:

Офлайн активация:  Активировать оффлайн

В случае успешной активации статус продукта будет автоматически изменен на «Активирован».

## List Filter

Статус: Активирован

Продукт активирован. дополнительных действий не требуется



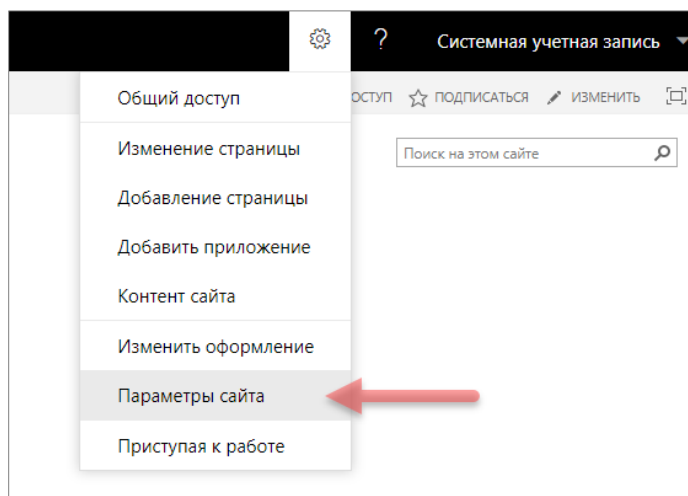
## 5. Настройка List Filter

### 5.1 Активация возможности семейства сайта

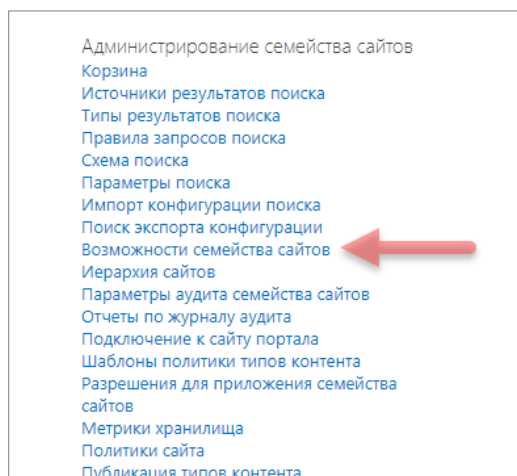
Перед использованием List Filter необходимо активировать соответствующие возможности коллекции сайта.

Откройте сайт SharePoint, на котором Вы хотите использовать List Filter.

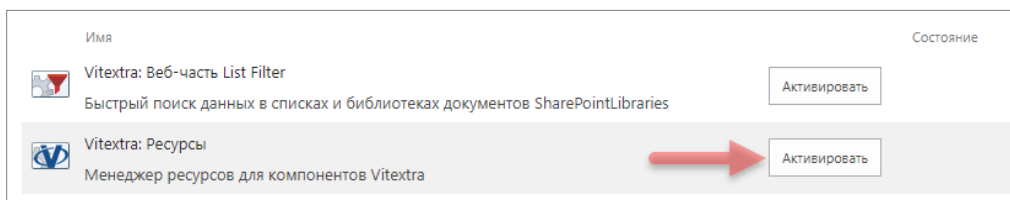
Перейдите в параметры сайта (**Настройки – Параметры сайта**):



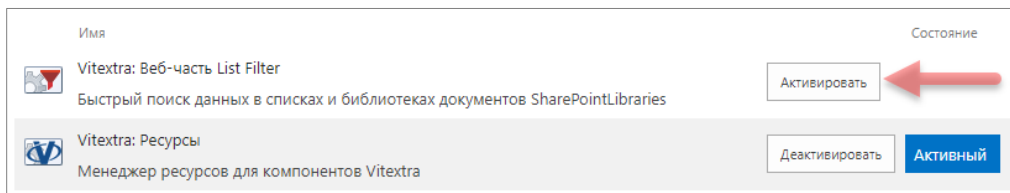
На странице параметров сайта перейдите по ссылке **Возможности семейства сайтов** в разделе **Администрирование семейства сайтов**:



Все визуальные компоненты Vitextra используют общие ресурсы, которые содержатся в возможности **«Vitextra: Ресурсы»**. Если эта возможность коллекции сайтов не активирована – активируйте её, нажав кнопку **Активировать**:



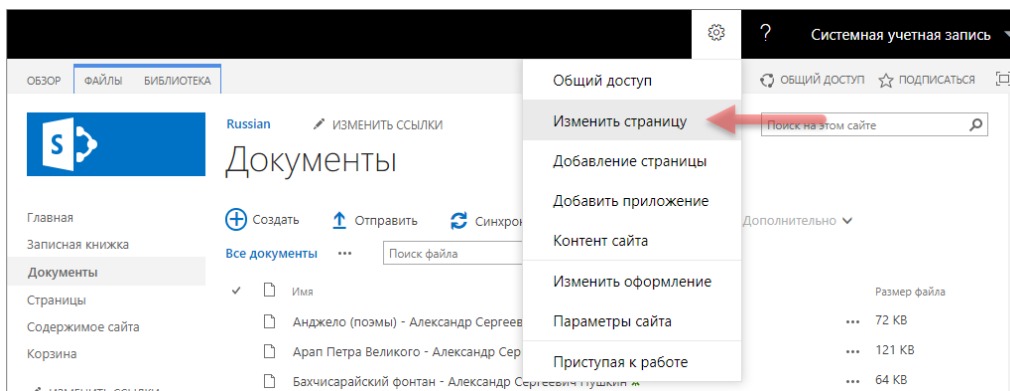
Активируйте List Filter, нажав кнопку **Активировать** напротив пункта «**Vitextra: Веб-часть List Filter**»:



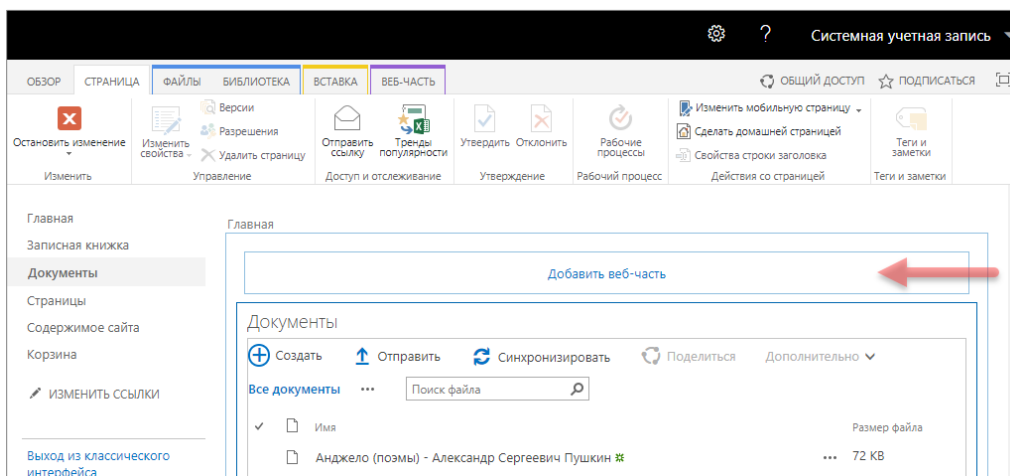
## 5.2 Добавление веб-части на страницу

Перейдите на страницу, на которую Вы хотите добавить веб-часть List Filter. Это может быть любая страница сайта, в том числе страница представления списка или библиотеки документов.

Переведите страницу в режим редактирования (**Настройки – Изменить Страницу**):



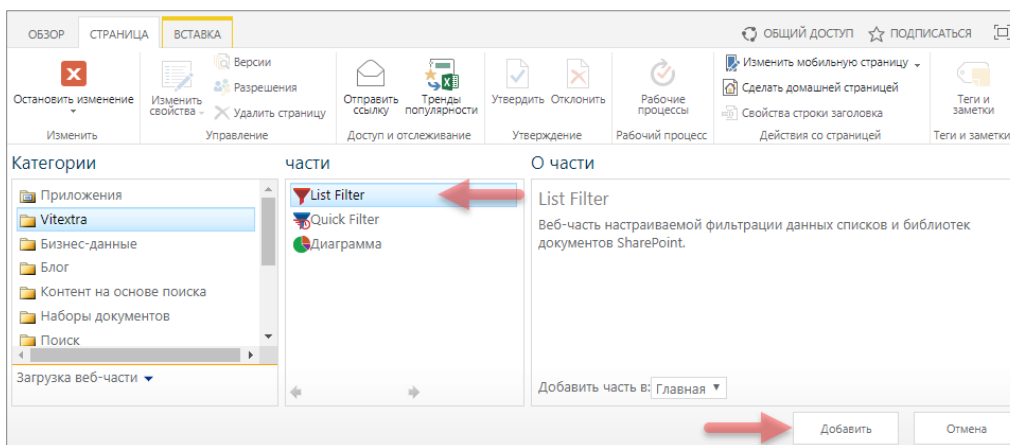
Нажмите кнопку **Добавить веб-часть** для вызова диалога выбора веб-частей:



### Примечание:

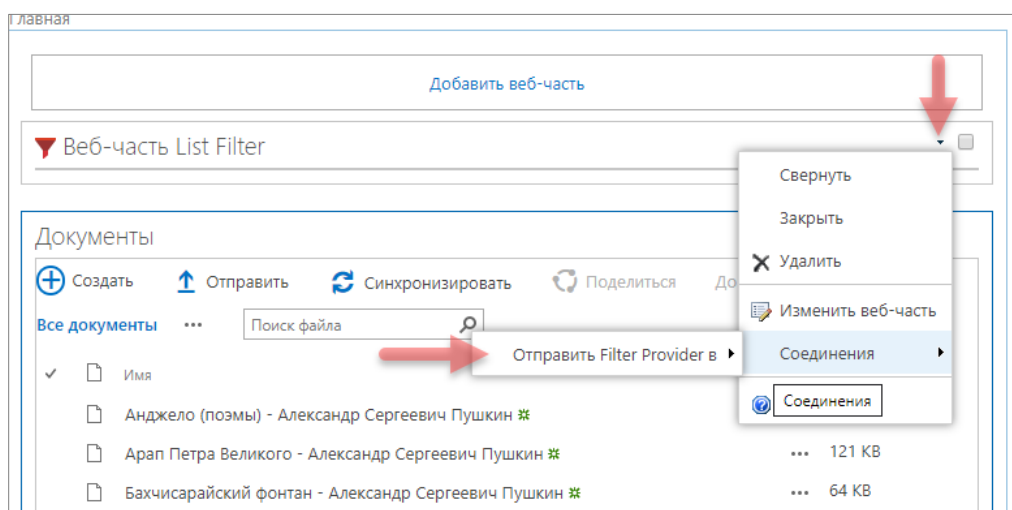
Если Вы добавляется веб-часть List Filter на вики-страницу, то для вызова диалога выбора веб-частей поставьте курсор в место, куда вы хотите добавить веб-часть и нажмите на панели инструментов **Вставка – Веб-часть**.

На панели добавления веб-частей выберите категорию «**Vitextra**», в списке веб-частей выберите **List Filter** и нажмите кнопку **Добавить**:

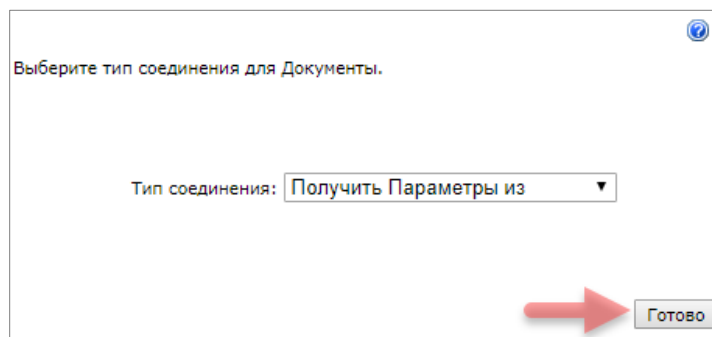


### 5.3 Соединение List Filter со списком/библиотекой

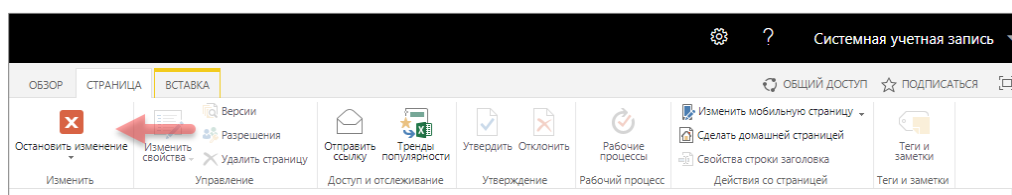
Для работы List Filter его необходимо подключить к веб-части представления списка или библиотеки документов. Для этого выберите в контекстном меню веб-части выберите **Соединения – Отправить Filter Provider** в и выберите имя веб-части, в которой необходимо фильтровать данные:



Во всплывающем окне нажмите кнопку **Готово**:

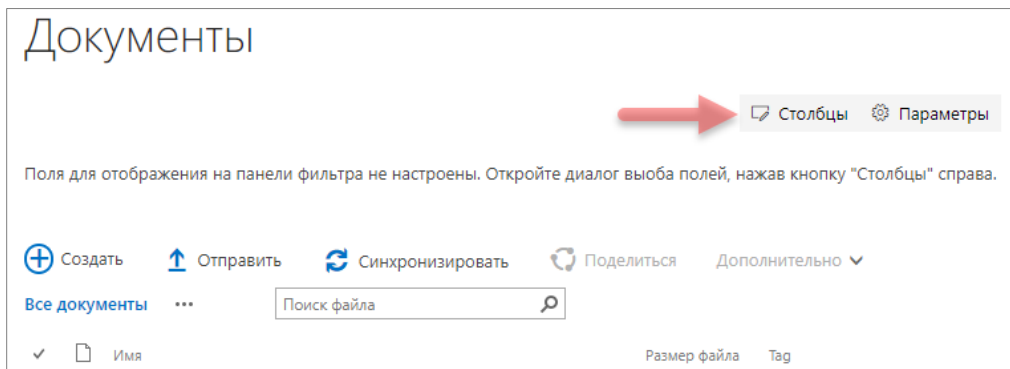


Выйдите из режима редактирования страницы, нажав кнопку **Остановить изменения** на панели инструментов:

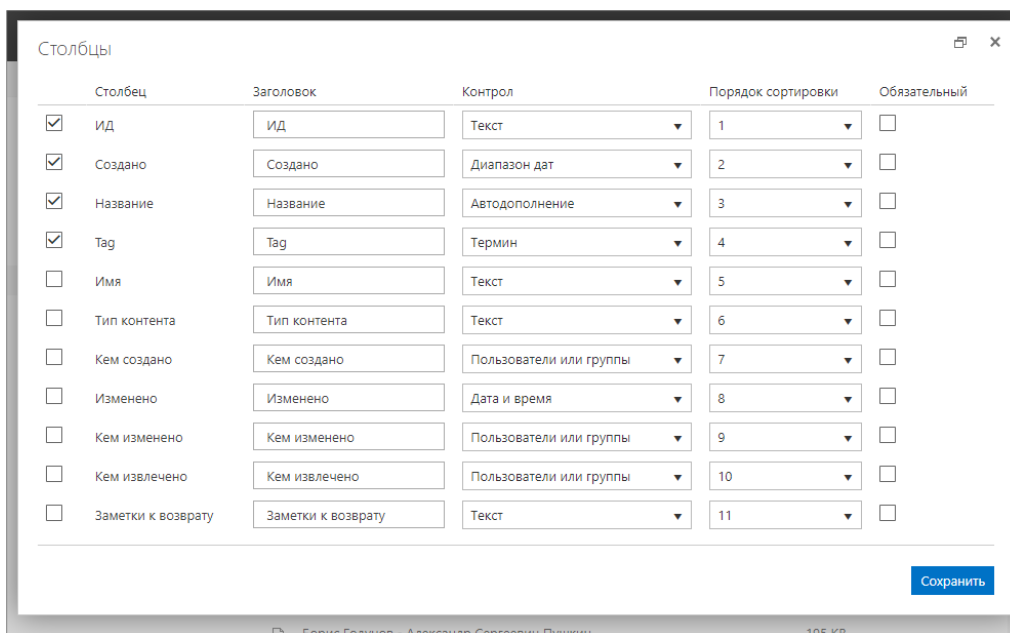


## 5.4 Выбор полей для фильтрации

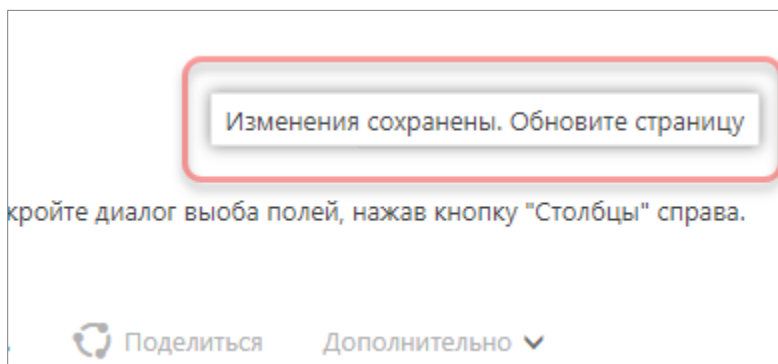
Откройте диалог выбора полей, нажав кнопку Столбцы:



В диалоге выбора полей укажите поля, которые необходимо отображать на панели фильтра, порядок отображения, используемый контрол фильтрации и другие параметры.

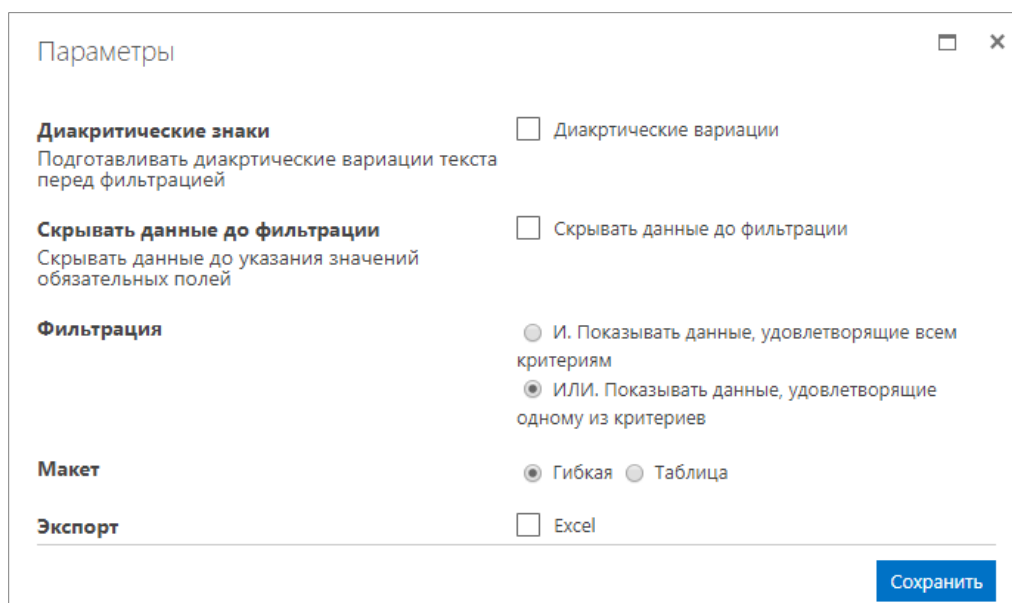


Нажмите кнопку **Сохранить** для закрытия диалога настройки столбцов.



После сохранения обновите страницу, чтобы увидеть изменения.

## 5.5 Дополнительные настройки фильтра



### Диакритические знаки

Укажите этот параметр, чтобы автоматически подготавливать диакритические вариации текста перед фильтрацией.

### Скрывать данные до фильтрации

Укажите этот параметр, чтобы скрывать данные до указания значений обязательных полей.

### Фильтрация

Выберите один из доступных вариантов формирования фильтра:

- И. Показывать данные, удовлетворяющие всем критериям.
- ИЛИ. Показывать данные, удовлетворяющие одному из критериев

Макет

В List Filter доступно два варианта макета панели фильтрации:

Гибкая:

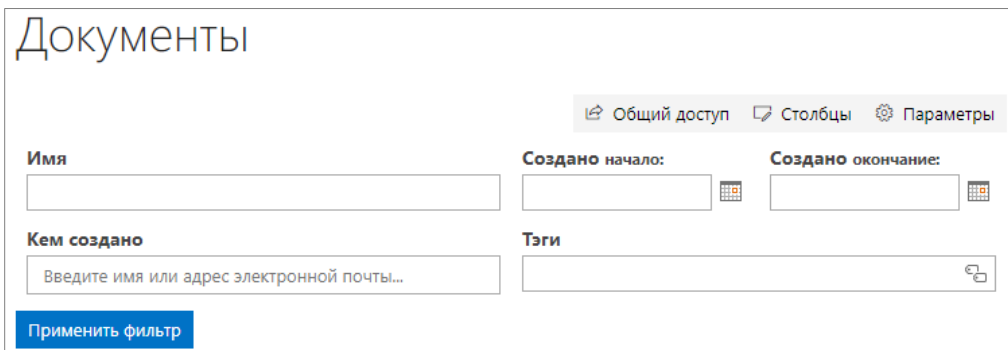
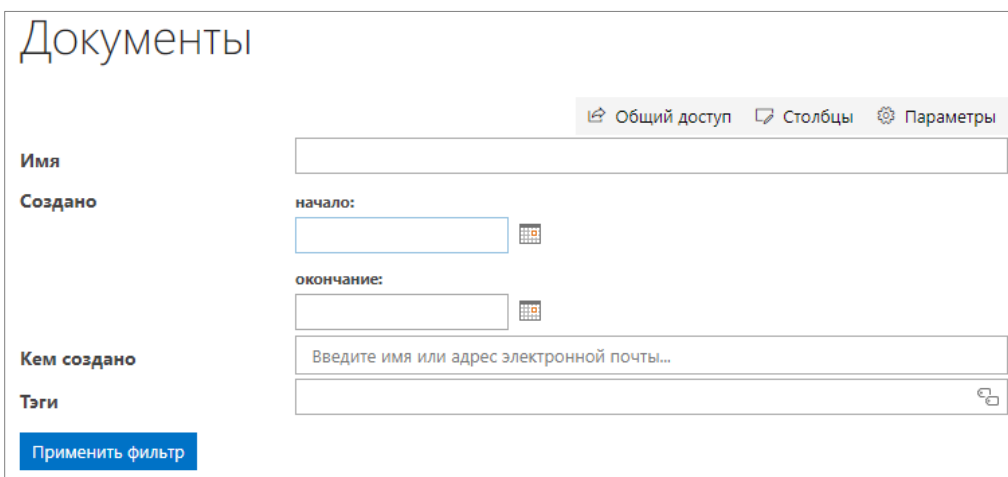


Таблица:



При использовании гибкой разметки панель фильтрации более компактна и её размер зависит от ширины экрана пользователя.

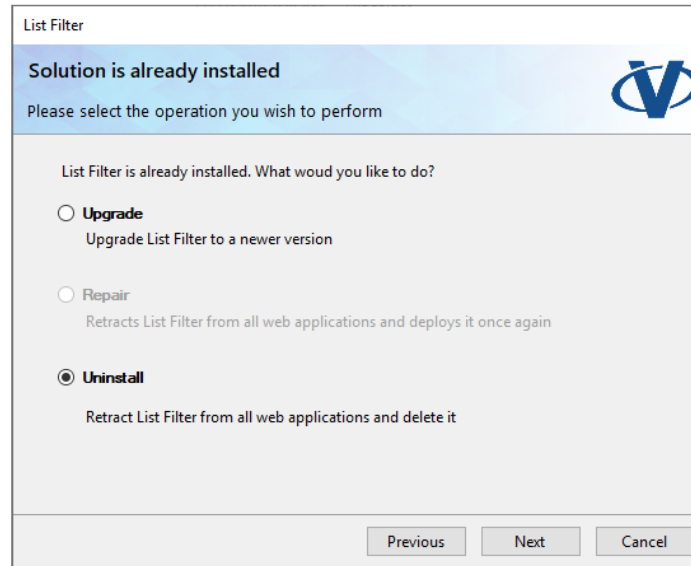
При табличном макете каждый контрол панели фильтров располагается на отдельной строке.

Экспорт

Укажите этот параметр, чтобы разрешить экспорт результатов фильтрации данных в файл Microsoft Excel.

## 6. Удаление

Для удаления List Filter запустите мастер установки продуктов Vitextra и выберите режим **Uninstall**:



Нажмите **Next** и дождитесь окончания процесса удаления.



## 7. Вопросы и ответы

### **Есть ли пробный период у List Filter?**

Да, каждый продукт Vitextra имеет бесплатный 14-дневный пробный период без какого-либо ограничения функциональности продукта.

### **Какие браузеры поддерживаются List Filter?**

Продукты Vitextra поддерживают следующие браузеры:

- Microsoft Edge
- Google Chrome
- Firefox
- Safari

### **Необходимо ли переустанавливать List Filter для его активации?**

Нет. Активация не требует переустановки продукта.

### **Необходимо ли переустанавливать продукт при добавлении/удалении серверов из фермы SharePoint?**

Нет. Каждый продукт Vitextra активируется на уровне фермы. Ни количество серверов в ферме, ни количество пользователей не имеют значения.

### **Необходимо ли активировать List Filter при миграции на новые версии SharePoint?**

При изменении идентификатора фермы SharePoint необходима активация List Filter.